

ЗАВИСИМОСТЬ ДИЭЛЕКТРИЧЕСКИХ СВОЙСТВ КЕРАМИКИ ТИТАНАТА БАРИЯ И КОМПОЗИТА ТИТАНАТ БАРИЯ – ФЕРРИТ БАРИЯ ОТ ТЕМПЕРАТУРЫ СПЕКАНИЯ

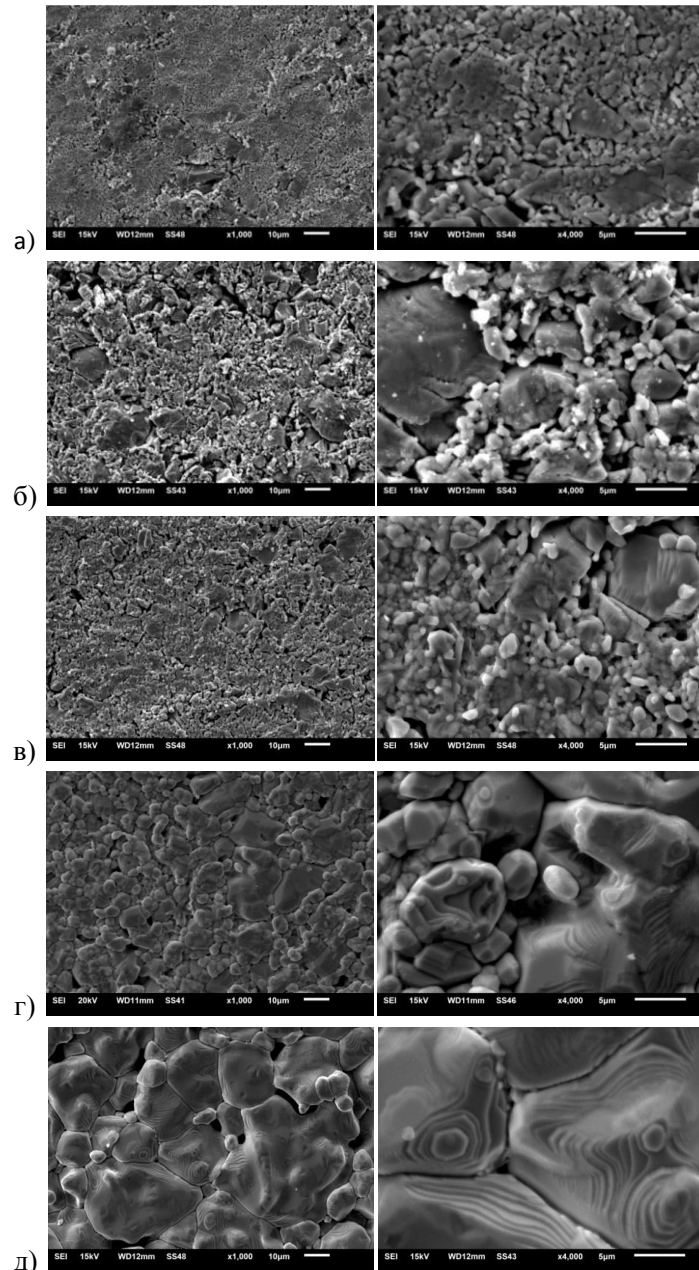


Рис. 1. РЭМ изображения структуры образцов BaTiO_3 , полученных при температурах спекания 1100 (а), 1150 (б), 1200 (в), 1250 (г) и 1350 (д) °С. Масштабная метка: слева – 10 мкм, справа – 5 мкм

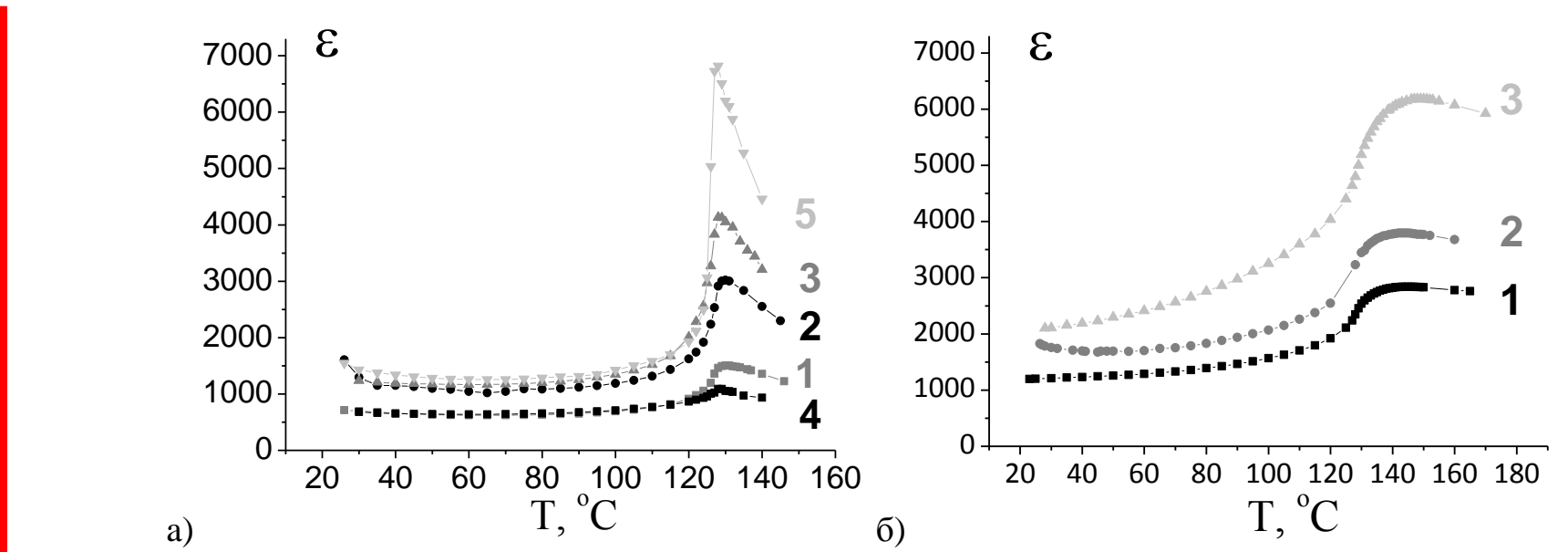


Рис. 3. Температурная зависимость диэлектрической проницаемости образцов BaTiO_3 (а) и композита $\text{BaFe}_{20} - \text{BaTiO}_{380}$ (б), полученных при температурах спекания 1100 (кривая 4), 1150 (кривая 1), 1200 (кривая 2), 1250 (кривая 3) и 1350 (кривая 5) °С

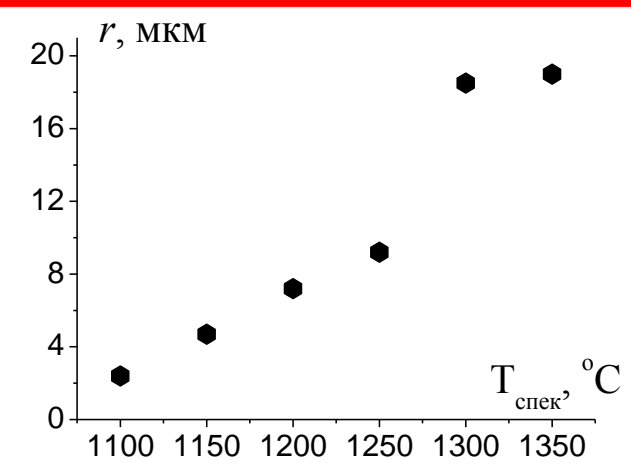


Рис. 2. Зависимость среднего размера зерен от температуры спекания образцов BaTiO_3

Докладчики:
 Шишков Григорий Сергеевич,
 Мартьянов Андрей Алексеевич

Научный руководитель:
 д.ф.-м.н., профессор Малышкина О.В.